

さーはりど！



718 全揚げしらたごぼん  
Bowl of rice with dried baby sarutame 169

親子の共演！



719 鶏そぼろごぼん  
Bowl of rice with flavoured minced chicken & thinly cut egg 149

チーズとろける！



720 焼きカレードリア  
Rice gratin with curry 229

がーりど！



721 うなぎ飯  
Bowl of rice with grilled eel 309

創作うどん ~ Original style udon ~

和だ！香る！



811 焼きうどん  
Stir-fried Udon with soy sauce 229

ほろ！



812 明太子うどん  
Stir-fried Udon with mentaiko (spicy cod roe) 249

The price does not include additional 7% VAT and 10% Service charge.

寿司



741 本まぐろ 巻き  
Tuna roll 179



742 サーモン 巻き  
Salmon roll 139



743 サーモン・アボカド  
Salmon & avocado roll



744 ぶり 巻き  
Yellowtail roll 159



745 ねぎとほろろ 巻き  
Minced fatty tuna roll 159



746 納豆 巻き  
Natto roll



747 炙りサーモン ロール  
Grilled salmon roll 329



748 サーモン チーズ ロール  
Salmon & cheese roll



749 うなぎ チーズ ロール  
Grilled eel & cheese roll 399



750 さば 押し 寿司  
Pressed sushi with vinegar

The price does not include additional 7% VAT and 10% Service charge

755

Rice bowl

760

Rice bowl with

758

Rice bowl with



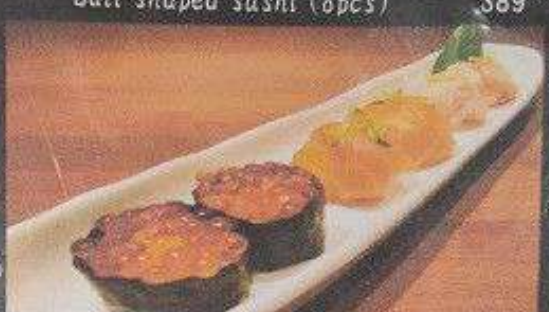
751 てまり寿司 (おまかせ3貫)  
Ball shaped sushi (3pcs) 169



753 てまり寿司 (おまかせ8貫)  
Ball shaped sushi (8pcs) 389



752 てまり寿司 (おまかせ5貫)  
Ball shaped sushi (5pcs) 249



754 サーモン3種のとまり寿司 (6貫)  
3 kinds of salmon, ball shaped sushi 299



755 本まぐろ井  
Rice bowl with fresh tuna 329



756 ねぎとろ井  
Rice bowl with minced fatty tuna 289



757 ふり井  
Rice bowl with fresh yellowtail 289



760 海鮮ちらし井  
Rice bowl with fresh seafood 289



761 ぼんや井 (ネバとろ井)  
Rice bowl with fresh tuna, natto, okra, sticky yam 289



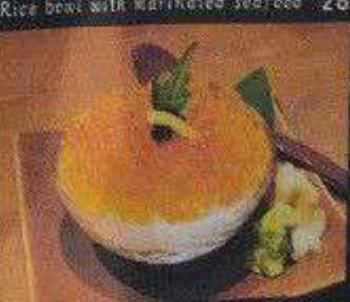
762 海鮮づけ井  
Rice bowl with marinated seafood 289



758 サーモン井  
Rice bowl with fresh salmon 249



759 炙りサーモン井  
Rice bowl with grilled salmon 249



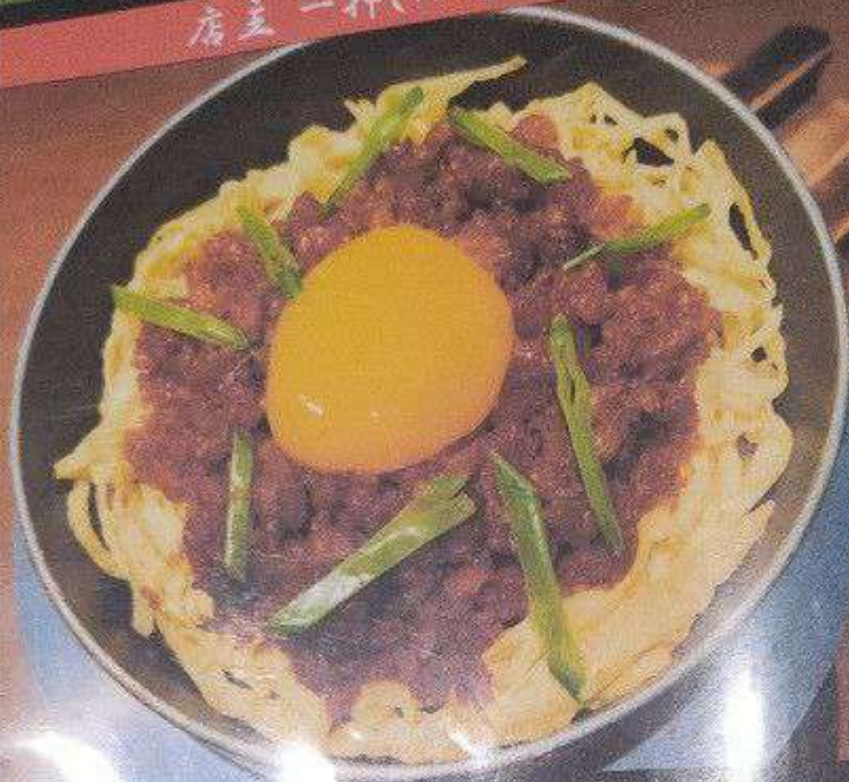
763 ミニいくら井  
Rice bowl with salmon roe 299

The price does not include additional 7% VAT and 10% Service charge.

# 釜めし ~ Kamameshi ~

店主一押しのお釜めし!

釜めしは、約40分かかりま  
This menu takes about 40 minutes



790

おぼろの親子釜めし  
Pot rice with flavored ground chicken 269

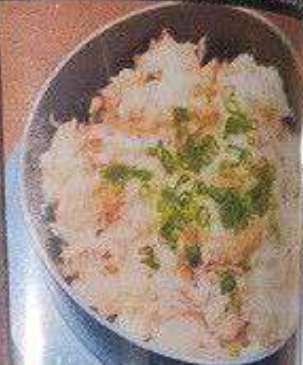


785

はたて釜めし  
Pot rice with scallions

793

with f...  
with f...  
with f...



788

かに釜めし  
Pot rice with crab

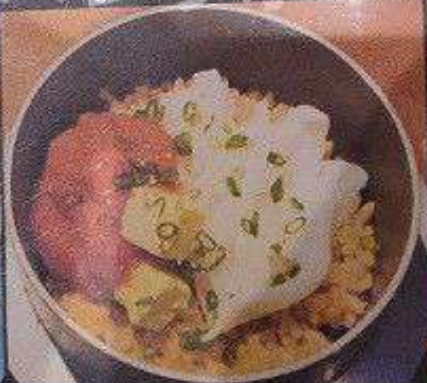
782

Pot rice



787

かにいくら釜めし  
Pot rice with crab meat & salmon roe 429



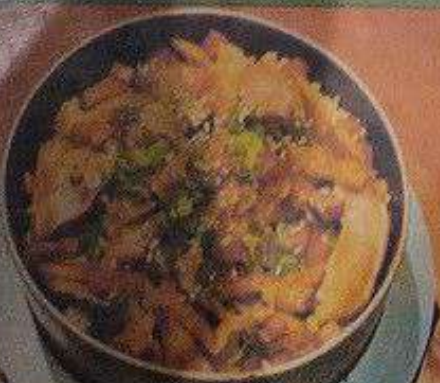
784

いか・明太子釜めし  
Pot rice with squid, spicy cod roe, butter 269



781

鮭いくら釜めし  
Pot rice with salmon & salmon roe



789

鶏五目釜めし  
Pot rice with chicken & burdock 289



792

山菜釜めし  
Pot rice with wild vegetables 249



791

釜めし  
Pot rice with...

801

あさり  
Rice porridge with asari clam &...

釜
そのま
そのわ
その出

通好ふ!



793 アジたたき 釜めし  
Pot rice  
with finely chopped horse mackerel 299

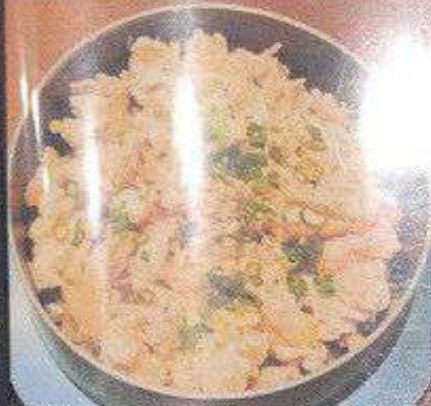


786 しらす・梅 釜めし  
Pot rice  
with baby sardine & pickles plum 249

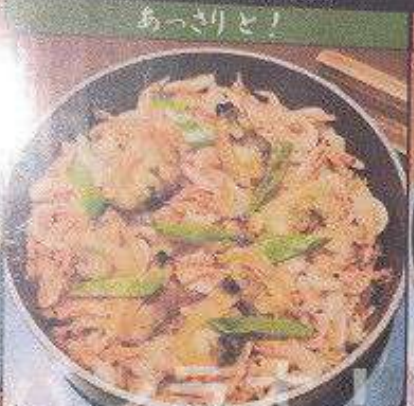
日本産 牡蠣 6個入り



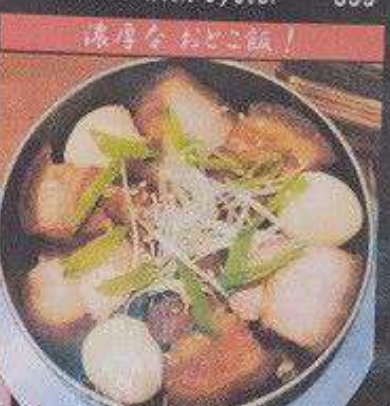
783 牡蠣 釜めし  
Pot rice with oyster 399



782 鮭 釜めし  
Pot rice with salmon 269



795 あさり・あさり 釜めし  
Pot rice  
with asari clam & sakura shrimp 329

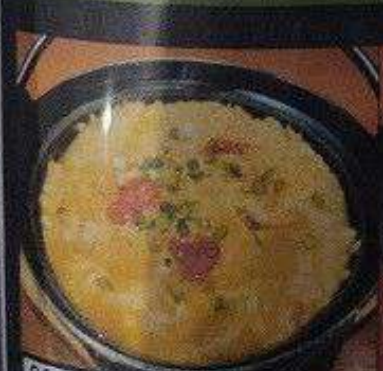


794 豚の角煮 釜めし  
Pot rice with stewed diced pork 299

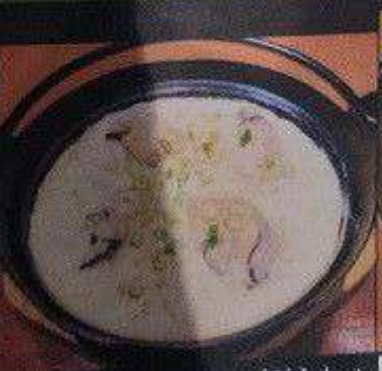
釜めしの美味しい食べ方! ~ How to eat Kamameshi deliciously ~

- その1 まずはそのままで、召し上がれ! Please eat only with Kamameshi
- その2 わさび、葱の薬味をのせて、召し上がれ! Please eat with condiments such as wasabi
- その3 出汁を入れお茶漬け風で、召し上がれ! Add soup stock to make it look like chazuke

ぞうすい ~ Rice porridge ~



801 あさりの梅ぞうすい  
Rice porridge  
with asari clam & pickles plum 249



802 牡蠣のチーズぞうすい  
Rice porridge  
with oyster & cheese 299



803 カニのぞうすい  
Rice porridge with crab meat 349

The price does not include additional 7% VAT and 10% Service charge.

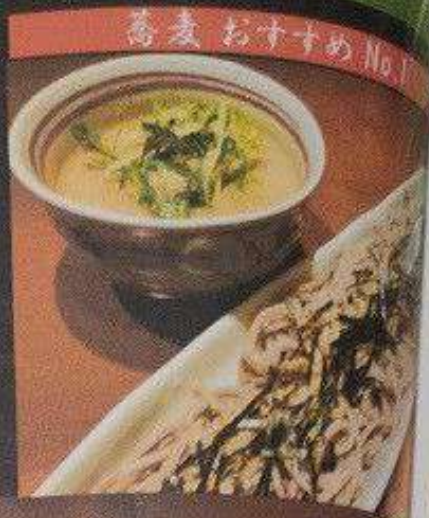
そば ~ Soba

冷たいそば  
Cold soba

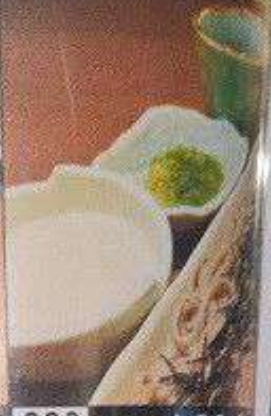


823 天ざるそば  
soba with prawn tempura 249

824 豚しゃぶ  
胡麻だれそば  
219  
Pork shabu-shabu  
Cold soba  
with sesame sauce



821 ささげそば  
Cold soba 139



822 どろろそば  
Cold soba with ground 139

バンラオ!

温かいそば  
Hot soba



833 天ぷらそば  
Hot soba with prawn tempura 249

834 鴨ねぎそば  
229  
Hot soba  
with roasted duck  
&  
green onion



838 Hot udon with



831 かけそば  
Hot soba 139



832 Hot soba with 139

# うどん ~ Udon noodles ~

## 冷たいうどん

Cold udon



828 天ざるうどん  
Cold udon with prawn tempura 249

829

豚しゃぶ  
胡麻だれうどん  
219  
Pork shabu-shabu  
Cold udon  
with sesame sauce



826

ざるうどん  
Cold udon



827

とろろうどん  
139 Cold udon with grated yam 189



## 温かいうどん

Hot udon



838 天ぷらうどん  
Hot udon with prawn tempura 249

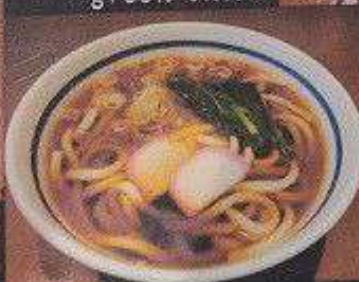
839

鴨ねぎうどん  
229  
Hot udon  
with roasted duck  
&  
green onion



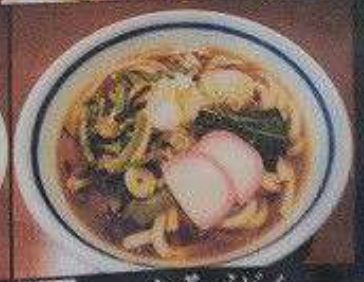
836

かけうどん  
Hot udon



837

山菜うどん  
139 Hot udon with wild vegetable 199



## 創作うどん

Original style udon

811

だし巻  
焼きうどん  
229

Stir-fried udon  
with soysauce



812

しそ巻  
明太子うどん  
249

Stir-fried udon  
with mentaiko  
(spicy cod roe)



The price does not include additional 7% VAT and 10% Service charge.

# 甘味 ~ Dessert ~

デザート おすすめ No.1



861 フローズン・まるごとイチゴ (練乳入り)  
Frozen Strawberry with condensed milk 129



862 フローズン・まるごとバナナ  
Frozen Banana with chocolate



845 白玉 パニラアイス  
Vanilla icecream with sticky rice ball 99



846 白玉 抹茶アイス  
Green tea icecream with sticky rice ball 99



843 スイートポテト & パニラアイス  
Sweet potato & Vanilla icecream



849 なめらか スイートポテト  
Sweet potato 129



847 鯛焼き パニラアイス  
Vanilla icecream & Taiyaki 99



848 鯛焼き 抹茶アイス  
Green tea icecream & Taiyaki



841 パニラアイス  
Vanilla icecream 69



842 抹茶アイス  
Green tea icecream 69



844 パッションフルーツ  
Vanilla icecream & Passion fruit

The price does not include additional 7% VAT and 10% Service charge

ばんや BANYA

★コース

- ①
- ②
- ③

お気軽コ

先出し  
サラダ  
刺し  
焼き

ばんやコ

先出し  
サラダ  
刺し  
焼き

極ムコース

先出し  
刺し  
焼き

飲み

生ビール  
焼酎(芋)  
サワー各種

要予約

# 宴会コース (飲み放題付き)

~ Banya's Course Menu ~

★コース料理のご注文は、① 当日15時までの要予約。② 4名様以上から。

- ① サービス料・VAT税込みのポッキリ価格。
- ② 飲み放題は、初めのドリンクが届いてから2時間後ラストオーダーです。
- ③ その他は、日本人スタッフまで。

## お気持コース ~ OKIGARU course ~

全10品 お一人様 1,200 B

先出し	枝豆	揚げ	チキン南蛮
	漬け物盛り合わせ	炒め	揚げじゃが・ソーセージ粒マスタード炒め
サラダ	鶏ささみのパンバンジー	鍋	おでん鍋
刺し	刺身2種盛り (まぐろ・サーモン)	飯	釜揚げしらす御飯
焼き	真辛じゃがバター	汁	豆腐・わかめの味噌汁

## ばんやコース ~ BANYA course ~

全12品 お一人様 1,500 B

先出し	枝豆	揚げ	チキン南蛮
	漬け物盛り		海老のチリマヨ
サラダ	鶏ささみのパンバンジー	炒め	豚・茄子 辛味噌炒め
刺し	刺身3種盛り (まぐろ・ぶり・サーモン)	鍋	おでん鍋
焼き	ポテト明太チーズ焼き	飯	海鮮ちらし丼
	いか西京味噌焼き	汁	豆腐・わかめの味噌汁

## 極みコース ~ KIWAMI course ~

全15品 お一人様 1,800 B

先出し	枝豆	焼き	鶏もも西京味噌焼き ねぎとろ椎茸焼き
	鶏ささみのパンバンジー カプレーゼ しらすやっこ オクラ・人参 胡麻和え	揚げ	海老・蓮根 はさみ揚げ やわらか手羽先揚げ もろこし揚げ
刺し	刺身5種盛り (まぐろ・ぶり・サーモン・鯛・鰻)	飯	海鮮ちらし丼
鍋	おでん鍋	汁	豆腐・わかめの味噌汁
		甘味	フローズンまるごとイチゴ

### 飲み放題 (2時間制)

※コース料理をご注文のお客様に限る。

生ビール・瓶ビール	ハイボール各種	ワイン (赤・白)
焼酎 (芋・麦)	ウイスキー (ロック・水割り)	日本酒 (冷・熱燗)
サワー各種	梅酒・果実酒	ソフトドリンク各種



# ビール

~ Beer ~

## 生ビール ~ Draft Beer ~

### アサヒ 生ビール

119 B

1

Asahi Draft Beer (mug)

## 瓶ビール ~ Bottle of Beer ~

### アサヒ 大瓶

3

ASAHI bottle beer (640ml)

189 B

4

### シンハ 大瓶

SINGHA bottle beer (620ml)

159 B



# サワー

~ Sour ~

## 生搾りサワー ~ Fresh Squeezed Sour ~

FRESH

11 生搾り パイナップル サワー

squeezed fresh pineapple sour

169 B

13

生搾りレモン サワー

squeezed fresh lemon sour

169 B

14

生搾りライム サワー

squeezed fresh lime sour

169 B

## 冷凍果実サワー ~ Frozen Fruit Sour ~

FROZEN

15 冷凍パイナップル サワー

frozen pineapple sour

169 B

16 冷凍レモン はちみつ サワー

frozen lemon sour with honey

169 B

## その他のサワー ~ Other's Sour ~

21

ウーロンハイ

oolong tea chu-hai

149 B

23

アールグレイ紅茶ハイ

earl grey tea chu-hai

149 B

25

芋焼酎の梅干しサワー

imo shu-chu & umeboshi sour

169 B

22

緑茶ハイ

green tea chu-hai

149 B

24

カルピスサワー

calpis sour

169 B

焼酎濃いめ (+30ml)

Add SHOCHU

39 B

The price does not include additional 7% VAT and 10% Service Charge

# ばんやの いろいろ ハイボール

~ Highball ~

## 角ハイボール ~ KAKU Highball ~

- |    |            |                         |       |
|----|------------|-------------------------|-------|
| 31 | 薄めの角ハイボール  | kaku whisky 30ml + soda | 139 B |
| 32 | 普通の角ハイボール  | kaku whisky 45ml + soda | 169 B |
| 33 | 濃いめの角ハイボール | kaku whisky 60ml + soda | 199 B |

## ウイスキーハイボール ~ Whisky Soda ~

- |    |   |       |    |                                  |       |
|----|---|-------|----|----------------------------------|-------|
| 34 | バンタイン・ファイネスト ハイボール<br>Ballantine's Finest whisky soda | 149 B | 35 | 富士山 ハイボール<br>FUJISAN whisky soda | 189 B |
| 36 | 竹鶴 ハイボール<br>TAKETSURU whisky soda                     | 429 B | 37 | 山崎 ハイボール<br>YAMAZAKI whisky soda | 599 B |

## ばんや 特製ハイボール ~ Other's Whisky Soda ~

- |    |   |       |    |   |       |
|----|---|-------|----|---|-------|
| 38 | まるごと 冷凍レモン ハイボール<br>frozen lemon highball | 169 B | 39 | 生搾り パイナップル ハイボール<br>squeezed fresh pineapple highball | 169 B |
| 40 | コーク ハイボール<br>coke highball                | 169 B | 41 | ジンジャー ハイボール<br>gingerale highball                     | 169 B |

## ばんや スピリッツ ソーダ割り ~ Spirits soda ~

### スピリッツ・ハイボール ~ Spirits Highball ~ 149 B

- |    |                                |    |                                      |
|----|--------------------------------|----|--------------------------------------|
| 81 | ジン・ハイボール<br>GIN spirits & Soda | 82 | ウオッカ・ハイボール<br>Vodka spirits & Soda   |
| 83 | ラム・ハイボール<br>Ram spirits & Soda | 84 | テキーラ・ハイボール<br>Tequila spirits & Soda |

# ウイスキー

~ Whisky ~

ばんや  
BANYA

※ボトルキープ期間 6カ月間

ウイスキー グラス&ボトル ~ Glass & Bottle ~

バラントイン ファイネスト  
Ballantines Finest

SCOTLAND Blended 42 149 B 52 1,499 B  
40種類のモルト原酒をブレンドした「スタンダード・スコッチウイスキー」

サントリー 角瓶  
SUNTORY KAKUBIN

JAPAN Blended 43 169 B 53 1,699 B  
山崎と白州蒸溜所のバーボン樽原酒をバランスよく配合。甘やかな香りと厚みのあるコク、ドライな後口が特長のウイスキー。

富士山  
FUJISAN

JAPAN Blended 44 189 B 54 1,899 B  
自然が生み出す山梨の地層水を使用。程よい樽香があり、円やかに飲みやすいウイスキー。

竹鶴  
TAKETSURU

JAPAN Pure Malt 45 429 B 55 4,299 B  
樽元にて蒸留。ブリーチーさとフレッシュな味わい。さわやかな余韻とキレの良さ。

山崎  
YAMAZAKI

JAPAN Single Malt 47 599 B  
ワイン樽貯蔵モルトを使用。「山崎」を語る上で欠かせないミズナラ樽貯蔵モルトなど複数の原酒とヴァッティングしたウイスキー。

## お酒の持ち込み料 ~ Bottle Corkage Charge ~

361	ワイン・日本酒の750ml以下 wine・sake less than 750ml	300 B
362	ワイン・日本酒の751ml以上/焼酎・ウイスキーの900ml以下 wine・sake more than 751ml / syochu・whisky less than 900ml	500 B
363	焼酎・ウイスキーの901ml以上 syochu・whisky more than 901ml	700 B

※持ち込み品のキープは、お断りしております。

## 割りざい ~ Mixer ~

351	氷 rock ice	39 B	352	水 water	39 B	353	ソーダ soda	39 B
354	お湯 hot water (1000ml)	59 B	355	ウーロン茶 oolong tea (400ml)	99 B	358	梅干し(1個) umeboshi (1pc)	39 B
356	ライム(1個分) lime (1pc)	29 B	357	レモン(0.5個分) lemon (0.5 pc)	49 B			

The price does not include additional 7% VAT and 10% Service Charge

# 焼酎

~ Sho chu ~

(ロック・水割り・お湯割り・ソーダ割り)  
on the rock, diluted with water, hot water, or soda

## いも焼酎 ~ Sweet Potato Spirits ~

黒石岳

kuroshidake

720ml

Glass

Bottle

151 149 B 211 1,399 B

黒伊佐錦

kuroisanishiki

900ml

Glass

Bottle

160 179 B 220 1,799 B

一刻者

ikkomon

720ml

Glass

Bottle

162 209 B 222 1,999 B

## むぎ焼酎 ~ Barley Spirits ~

いいちこ

ichiko

900ml

Glass

Bottle

182 169 B 242 1,699 B

## 米焼酎 ~ Rice Spirits ~

球磨焼酎

kuma shochu

720ml

Glass

191 179 B

## 黒糖焼酎 ~ Black Sugar Spirits ~

喜界島

kiakaijima

900ml

Glass

201 189 B

※ボトルキープ期間 6ヶ月間

明るい農村

akarui nouson

720ml

Glass

Bottle

156 179 B 216 1,699 B

黒霧島 EX

kuro kirishima EX

900ml

Glass

Bottle

161 189 B 221 1,899 B

赤霧島

aka kirishima

900ml

Glass

Bottle

164 229 B 224 2,299 B

二階堂

nihaidou

900ml

Glass

Bottle

183 179 B 243 1,799 B

## しん焼酎 ~ Beefsteak plant Spirits ~

飯高譚

itanakatan

720ml

Glass

202 189 B

271 日本酒 3種類 飲みくらべ ~ Compare Japanese Sake ~ 429  
3種類をお選び下さい(各60ml) ~ Please choose 3 Sake(60ml each) from this list ~

産地 原料米 精米歩合 日本酒度 酸度

**A** 菊水の辛口 新潟 五百万石 70% -  
kikusui no karakuchi

米どころ新潟の良質なお米を100%使用し、磨きをあえて7割にとどめてます。

**B** 谷川岳 吟醸 群馬 五百万石 60% +4  
tanigawadake ginjo

酒造新田の「五百万石」をベースに「KAZE酵母」を使用。  
爽やかなフルーティーな香りが漂う吟醸酒です。

**C** 久保田 大吟醸 新潟 五百万石 55% +5 1.1  
kubota senjyu

「吟醸規格」と銘打たれた特別本醸造。  
ふくよかな香りが印象的で、味わいはあっさりと感じます。

**D** 国士意双 烈 特別純米 北海道 美山錦 58% +5 1.4  
kokushimusou reisu tokubetsu junmai

特別純米酒。米そのものの芳醇な旨味。その個性は、まさに国士意双の真髄。

**E** 高清水 純米大吟醸 秋田 秋田酒こまち 45% +1 1.3  
takashimizu junmaldaginjo

程よい酸味と上品な旨みが口の中でやわらかに広がります。秋田流寒仕込み。

日本酒度	+6以上	+3.5~+5.9	+1.5~+3.4	+1.4~-1.4	-1.5~-3.4	-3.5~-5.9	-6以下
	大辛口	辛口	やや辛口	普通	やや甘口	甘口	大甘口
	super dry	dry	medium dry	medium	medium sweet	sweet	super sweet

酸度が高いほど辛口で濃厚に感じ、低いほど甘口で淡麗に感じます。

The price does not include...

300ml ボトル ~ Small Bottle ~

- 301** 菊正宗 生貯蔵酒  
kikumasa mune namachazou  
産地 精米歩合 日本酒度 酸度  
兵庫 - +2 - 399 B  
フレッシュな風味と爽やかな口当たりが際立つ生貯蔵酒。
- 302** 冷や生 吉乃川  
hiyanama yoshinogawa  
新潟 - +3 1.1 429 B  
酵母が生きている純粋な生酒にこだわった「冷や生」。
- 303** あさ開 蔵輝頭COLOR純米酒  
asabiraki junmaishu  
岩手 65% +2 1.5 529 B  
なめらかな旨みとほどよい酸味が調和した旨口の純米酒。

厳選日本酒 ~ Recommended Sake ~

- | 産地  | 原料米    | 精米歩合 | 日本酒度 | 酸度  | Glass  | Bottle  |
|---|--------|------|------|-----|--------|---------|
|   |        |      |      |     | 180ml  | 720ml   |
| 京都  | 酒造好適米  |      |      |     | No.272 | 259 B   |
| 京舞妓 綾笠造り<br>byouma no tsunreizukuri<br>1677年創業から続く、京都府伏見の酒蔵「山本本家」の酒(綾笠造り)。    |        |      |      |     |        |         |
| 新潟  | 酒造好適米  | 77%  |      |     | No.273 | 289 B   |
| 菊水の辛口<br>kikusui no karakuchi<br>米どころ新潟の良質なお米を100%使用し、磨きとあえて7割にとどめています。       |        |      |      |     |        |         |
| 群馬  | 五百万石   | 60%  | +4   |     | No.274 | 309 B   |
| 谷川岳 吟醸<br>tanigawadake ginjo<br>厳らみのあるフルーティーな香りが漂う吟醸酒です。                      |        |      |      |     |        |         |
| 新潟  | 五百万石   | 55%  | +5   | 1.1 | No.276 | 349 B   |
| 久保田 千寿<br>kubota senju<br>吟醸規格と銘打たれた特別本醸造。ふくよかな香りが印象的で、味わいはあっさり。              |        |      |      |     |        |         |
| 北海道   | 美山錦    | 58%  | +5   | 1.4 | No.277 | 369 B   |
| 国士無双 烈特別純米<br>koushimusou retsu<br>特別純米酒。米そのものの芳醇な旨味。その個性は、まさに国士無双の真髄。        |        |      |      |     |        |         |
| 秋田  | 秋田酒こまち | 45%  | +1   | 1.3 | No.278 | 389 B   |
| 高清水 純米大吟醸<br>takashimizu junmaidaginjo<br>程よい酸味と上品な旨みが口の中でやわらかに広がります。秋田流寒仕込み。 |        |      |      |     |        |         |
| 山口  | 山田錦    | 45%  |      |     | No.319 | 2,199 B |
| 彌祭 純米大吟醸45<br>yasai junmaidaginjo 45<br>彌祭のスタンダード。米由来の繊細な旨みと華やかな香り。           |        |      |      |     |        |         |

The price does not include additional 7% VAT and 10% Service Charge

ばんや

# ワイン ~ Wine ~

## グラスワイン ~ glass of wine ~

102 赤ワイン グラス 139 B  
red wine glass (100ml)

104 赤ワイン デキャンタ 499 B  
red wine decanter (400ml)

## 白ワイン ボトル ~ White Wine Bottle ~

111 ANTARES CHARDONNAY Chile 999 B

シャルドネ種ならではのフルーティーで爽やかな辛口。  
ほのかに漂う樽香とのバランスもよくとれています。

## 赤ワイン ボトル ~ Red Wine Bottle ~

114 ANTARES MERLOT Chile 999 B

濃い赤紫色。メルロー特有のチェリーの風味リコリスや  
樽由来の程よいヴァニラのニュアンスが感じられます。

ばんや

# カクテル ~ Cocktail ~

## カシス ~ Cassis ~ 169 B

121 カシス ソーダ  
cassis soda

122 カシス オレンジ  
cassis orange

123 カシス ミルク  
cassis milk

124 カシス ウーロン  
cassis oolong

## ピーチ ~ Peach ~ 169 B

125 ピーチ ソーダ  
peach soda

126 ピーチ オレンジ  
peach orange

127 ピーチ ミルク  
peach milk

128 ピーチ ウーロン  
peach oolong

# 梅酒 & 果実酒

~ Plum & Fruit Liquor ~

(ロック・水割り・お湯割り・ソーダ割り)  
on the rock, diluted with water, hot water, or soda

## 梅酒・果実酒

~ Plum & Fruit Liquor ~

### 楽園梅酒

Raen Umeshu

Sweetness 甘み	Rich taste 濃厚さ
☆	★

Glass	Bottle 500ml
62 139 B	72 899 B

日本国産梅100%を使用!  
甘さ控えめながら、すっきりとした酸味の梅酒。

### 紀州 赤い梅酒

Akai Umeshu

Sweetness 甘み	Rich taste 濃厚さ
☆	★

Glass	Bottle 720ml
63 159 B	73 1,399 B

紀州産の「南高梅」で造り上げた梅酒に、  
和歌山特産品の紫蘇の葉を使用した赤い梅酒。

### 紀州 はちみつ梅酒

Hachimitsu Umeshu

Sweetness 甘み	Rich taste 濃厚さ
☆☆	★

Glass	Bottle 720ml
64 159 B	74 1,399 B

紀州の南高梅とみかん蜂蜜を使用。  
蜂蜜の優しい甘みがプラス、上品な甘みの梅酒。

### 位乃井 本格梅酒

Honkaku Umeshu

Sweetness 甘み	Rich taste 濃厚さ
☆☆	★★★★

Glass	Bottle 720ml
65 169 B	75 1,499 B

梅の実を多く使用し、甘酸っぱい香りと濃厚な味わいの本格梅酒。

### プラムトニック梅申

Plamtonic Baishin

Sweetness 甘み	Rich taste 濃厚さ
☆☆☆	★★★★

Glass	Bottle 1500ml
66 189 B	76 3,299 B

紀州産の南高梅をホワイトブランデーに漬けた。  
母波社氏渾身の濃厚梅酒。

甘さ Sweetness	☆	☆☆	☆☆☆	濃厚さ Rich taste	★	★★	★★★
	少し甘い a little sweet	甘い medium	とても甘い very sweet		少し濃厚 a little rich	濃厚 medium	とても濃厚 very rich



# ソフトドリンク

~ Non Alcohol Drink ~

331 アイスウーロン茶  
ice oolong tea  
69 B

332 ホットウーロン茶 (ポット)  
hot oolong tea  
99 B

333 アイス緑茶  
ice green tea  
69 B

334 ホット緑茶 (ポット)  
hot green tea  
99 B

335 アイスアールグレイ紅茶  
ice earl grey tea  
69 B

336 ホットアールグレイ紅茶 (ポット)  
hot earl grey tea  
99 B

337 コーラ  
coca cola  
69 B

338 ジンジャー・エール  
ginger ale  
69 B

バンラオ!

339 オレンジジュース  
orange juice  
69 B

340 カルピス (ウォーター・ソーダ)  
calpis (water or soda)  
69 B

341 水 (ボトル)  
drinking water  
39 B

342 ソーダ (ボトル)  
drinking soda  
39 B

## ばんや 特製ジュース ~ Banya original juice ~

店員おすすめ

345 オレンジ&パッションフルーツジュース  
orange juice & squeezed passion fruit  
99 B

346 生搾りパイナップルジュース  
squeezed pineapple juice  
69 B

347 生搾りパッションフルーツソーダ  
squeezed passion fruit & soda  
89 B

348 まるごと冷凍レモンジュース  
whole frozen lemon & honey  
89 B

The price does not include additional 7% VAT and 10% Service Charge