

鳥屋花  
HANA

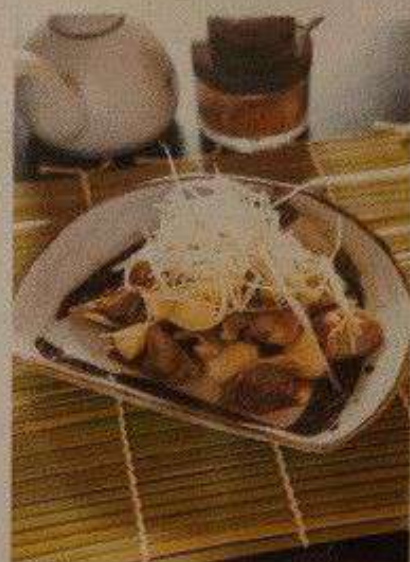
~ Menu ~

バンラオ!

# ～前菜～



鶏れば柔らか醤油漬け120B



鶏砂肝にんにくオイル120B



鶏ハツ味噌漬け 120B



鶏皮もみじボン酢120B



揚げじゃがタルタル120B



昆布風味の冷奴 120B

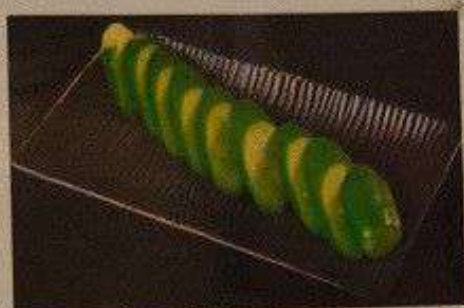


焼じゃがバター 120B



ごま塩きゅうり 120B

専門店こだわりの1品料理を、  
お楽しみくださいませ。



きゅうりの1本漬け 120B



ポテトサラダ 120B



セロリ旨み漬け 120B



生白菜さらだ 120B



🌸 おつまみ3種盛り 180B 🌸

下記から少量ずつ選べます。

れば柔らかかつ油漬、砂肝にんにくオイル  
ハツ味噌漬、鶏皮もみじボン酢  
ごま塩きゅうり、ポテトサラダ  
本日の漬物(セロリ、きゅうり、白菜)



花サラダ 250B

ハーフサイズ 150B

# ～鶏刺し～

数量限定、売切御免  
朝、地鶏を御堪能ください。



地鶏もも炙り 250B



ささみのとりわさ 250B



バンラオむねたたきポン酢 250B



ホルモン刺身盛り 250B



とりユッケ 250B



● 鶏刺し盛り合わせ ●  
600B

※仕入れにより、  
内容が変わります。

# ～鉄板& 自慢料理～

1品1品丁寧に手作りしております。



地鶏ゆず胡椒焼き 330B  
ハーフ200B



鶏竜田揚げ 220B



鶏出汁玉子焼き 180B



セセリ魚がし醤油焼き 330B  
ハーフ200B



ホルモンごま油香り炒め 330B  
ハーフ200B



宮崎チキン南蛮 220B



鶏もも肉のエビチリ風 200B

# ～焼き鳥～ 各1本35B



ねぎま



ささみ



つくね



むね



ばんらオ!



かわ



れぼ



はっ



ずり



なんこつ



せせり



手羽先

# こだわりの炭と焼き加減！



そり



ひれ



はっもと



はかま



えんがわ



とろ



うずら



しいたけ



オクラ



ホルモン

◆おすすすめオプション 無料◆  
おろしにんにく+ごま油  
列皿でお出し致します。



◆おまかせ串盛り10本 300B◆

# ～花ごはん～

バンコク店自慢の鶏出しを使った、  
人気のぞうすい、鶏そば等、  
メニューをお楽しみください。



“**メのイチオシ**”  
鶏出汁ぞうすい 200B  
ハーフ120B



“**出汁が旨い**”  
特製 鶏そば 200B  
ハーフ120B



花流鶏出汁親子丼230B  
ハーフ140B



焼きおにぎり(2個) 200B  
1ヶ120B

※焼き時間にお時間を頂きます。



# ～美肌鍋～

## 花流博多水炊き

1人前 **500B** (ハーフ鍋 **300B**)

※1人前の量が多いです。

鶏がらと数種の野菜を8時間程炊き出した、  
自慢の白濁スープです。

コラーゲンとビタミンを多く含んでいる為、  
肌には特に良いとされていることから、  
美肌鍋と名をつけています。

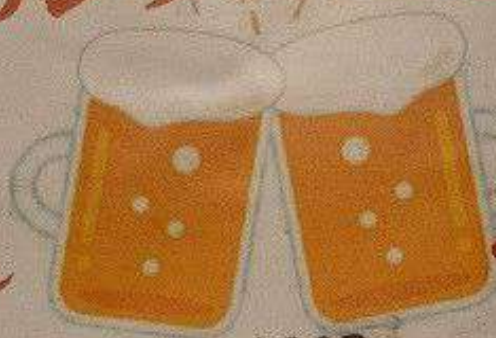
### バンラオ!

～追加の物～ 各150B

ももとむねの肉盛り、野菜盛り、  
メゾウすいセット、メラーメンセット



# ドリンクメニュー



## 乾杯!

### ～麦酒～

アサヒ生ビール

- |            |      |
|------------|------|
| 1. 中ジョッキ   | 120B |
| 2. 小グラス    | 100B |
| 3. アサヒ大瓶   | 150B |
| 4. シンハー大瓶  | 150B |
| 5. キリン大瓶   | 150B |
| 6. ハイネケン大瓶 | 160B |

### ～梅酒～

120B

14. ロック、水割り  
ソーダ

### ～ワイン～

グラスワイン

～角瓶ウイスキー～ **バンラオ** 赤! 白、各120B

- |             |       |
|-------------|-------|
| 7. ハイボール    | 130B  |
| 8. ライムハイボール | 140B  |
| 9. コーラハイボール | 150B  |
| ※角瓶ボトル価格    | 1300B |

### ～スコッチウイスキー～

- |          |          |
|----------|----------|
| ハイボール    | 120B 90B |
| ライムハイボール | 100B     |
| コーラハイボール | 110B     |

### ～日本酒～

- |            |       |       |
|------------|-------|-------|
| 10. 冷、熱 徳利 | 180ml | 200B  |
|            | 360ml | 350B  |
| 11. 菊水辛口   | 300ml | 370B  |
| 12. 菊水純米吟醸 | 300ml | 450B  |
| 13. 菊水大吟醸  | 720ml | 1500B |

### ～ソフトドリンク～

※お子様のドリンク代FREEです!!

- |           |     |
|-----------|-----|
| 34. コーラ   | 40B |
| 35. オレンジ  | 40B |
| 36. カルピス  | 40B |
| 37. ウーロン茶 | 40B |
| 38. 水     | 20B |

生ビール続出!!

お得ですよ~

# ※お得なコース※

飲み放題3時間込み!

1000Bぽっきいの、

コース料理がお得すぎ!

## ※水炊きコース※

おつまみ3種、花特製白菜サラダ、生  
キャベツネギ味噌、焼き鳥盛り合わせ、  
竜田揚げ、水炊き、水雑炊、デザート

## ※地鶏焼きコース※

おつまみ3種、花特製白菜サラダ、鶏刺  
し盛り合わせ、焼き鳥盛り合わせ、鉄板  
焼き、竜田揚げ、水雑炊、デザート

## ※ドリンクメニュー※

生ビール、ウイスキー(ハイボール)、  
芋・麦焼酎、日本酒、ワイン、梅酒、  
甲類焼酎メニュー(ウーロンハイ等)

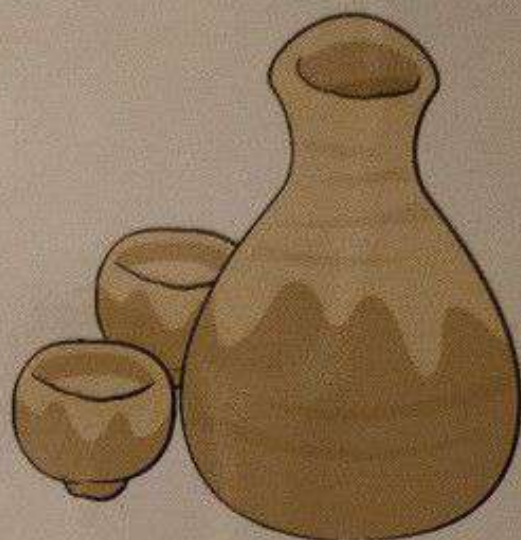
～焼酎～

15. 芋焼酎 80B

ロック、水割り、  
お湯割り

16. 麦焼酎 80B

ロック、水割り、  
お湯割り



～甲類焼酎～

17. おすすめ! マナオサワー 80B

19. ウーロンハイ 80B

20. カルピスサワー 80B

21. カシス& 100B

オレンジ、ソーダ、ウーロン

22. カンバリ& 100B

オレンジ、ソーダ

パンラオ!

激安!!

～ボトル焼酎～

激安!!

～芋焼酎～

23. 赤霧島 (900ml) 1800B

24. 泥亀 芋 (720ml) 1500B

25. 明るい農村 (720ml) 1500B

27. 黒石岳 (720ml) 1100B

※その他別紙におすすり有!

三岳! 先! SOSHU!

～麦焼酎～

30. つくし黒 (720ml) 1800B

31. 泥亀 麦 (900ml) 1500B

～甲類焼酎～

33. 鏡月 600B

「鳥屋花」

お勧め麦焼酎

つくし 黒ラベル

(TSUKUSHI BLACK)

伝統的な黒麹で造り上げたもろみを常圧蒸留法にて蒸留。しっかりとした深みの有る味わいが特徴。5年以上熟成した原酒を加えておりますので柔らかな口当たりをお楽しみ頂けます。

กลิ่นส่วนผสมที่คลุกเคล้ากับมอลต์ดำดั้งเดิม ด้วยวิธีการใช้แรงดันปกติ จึงลิ้มรสความหอมนุ่มลึกได้เป็นอย่างดี เป็นสาเหตุต้นตำหรับที่  
พันล้านกว่าปีจึงเกิดความเพลิดเพลินกับการลิ้มลองรสชาติ  
อ่อนหวานละเมียดละไม

酒造名(ผู้จัดจำหน่าย) : 西吉田酒造  
(บริษัทนิชิโยะชิคะจำกัด)

生産国・地域(สถานที่ผลิต) : 福岡県  
(จังหวัดฟุคุโอกะ)

アルコール分(แอลกอฮอล์) : 25%

原材料(วัตถุดิบที่ใช้) : 麦・麦麹  
(ข้าวบาร์เลย์・มอลต์)

ボトル価格(720ml)

**1,800B**



# 感謝の焼酎

この芋焼酎、お勧めの飲み方



×



バンラオ!  
(ROCK ICE)

## 泥ロック

- ・氷が溶けた瞬間が飲み頃
- ・まるやかな風味!
- ・男は黙ってロック!

芋(IMO)

Bottle (720ml) **1,500 B**

# 泥亀

DOROGAME

この麦焼酎、お勧めの飲み方



×



(SODA)

## 泥ボール

- ・スッキリとした飲み口
- ・フルーティーな味わい!
- ・絶対に飲み飽きしない!

麦(MUGI)

Bottle (900ml) **1,500 B**